

Inhalt

1. Martin Luther zum Gedenken 4

„Annäherungen“ in vier Sätzen

a-h-e-g-e-d-e-e

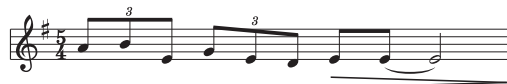
I. Erste Annäherung an Martin Luther 4



II. Martin Luther in der Zeit des Barock 6



III. Erneute Begegnung 8



IV. Martin Luther im Zeitalter des Jazz 10



2. Ein feste Burg ist unser Gott 12

Choralintrada auf den „schützenden Gott“

3. Aus tiefer Not schrei ich zu dir 15

Choralmeditation in zwei Sätzen

Bitte um Erbarmen – Erlösung

Dieser Partitur liegen je 2 Expl. Trompeten in C und B
und 2 Expl. Posaunen bei.

Fehlende Stimmen dürfen kopiert werden!

*Fotokopieren und sonstige Vervielfältigung
– außer mit Genehmigung des Verlages – verboten.*

***Alle Aufführungen sind den entsprechenden Stellen
der GEMA mitzuteilen.***

Copyright 2016 by Strube Verlag GmbH, München

Umschlag: Petra Jerčič, München
(www.petra-jercic.de)

Druck und Verarbeitung: Strube Druck, München

www.strube.de